



PGI SAP

# Syntax Digital Wholesaler pour GROW with SAP

PGI accéléré avec SAP® S/4HANA Cloud, Public Edition

SAP® Qualified  
Partner-Packaged Solution



# Mise en œuvre SAP abordable et rapide pour les grossistes

Sur le marché actuel, les grossistes sont confrontés à des marges faibles, à une concurrence intense et à des risques opérationnels croissants. Pour réussir dans cet environnement, ils doivent maximiser l'efficacité et l'agilité dans tous les domaines de leur activité.

Syntax comprend ces défis et a conçu la solution Syntax Wholesale pour GROW with SAP pour aider les grossistes à mettre en œuvre rapidement et à moindre coût SAP S/4HANA Cloud Public Edition. Notre solution permet aux entreprises de vente en gros de rationaliser leurs opérations, d'améliorer leur visibilité et de stimuler une croissance durable sur un marché imprévisible.

Grâce à l'accélérateur de solutions de vente en gros de Syntax, notre solution packagée intègre des processus commerciaux préconfigurés et les meilleures pratiques du secteur dans des domaines clés tels que la gestion des commandes, l'optimisation des stocks et l'efficacité de la chaîne d'approvisionnement, garantissant une mise en œuvre rapide et efficace pour répondre à vos besoins de vente en gros.

## Avantages de la solution S/4HANA Cloud, Public Edition

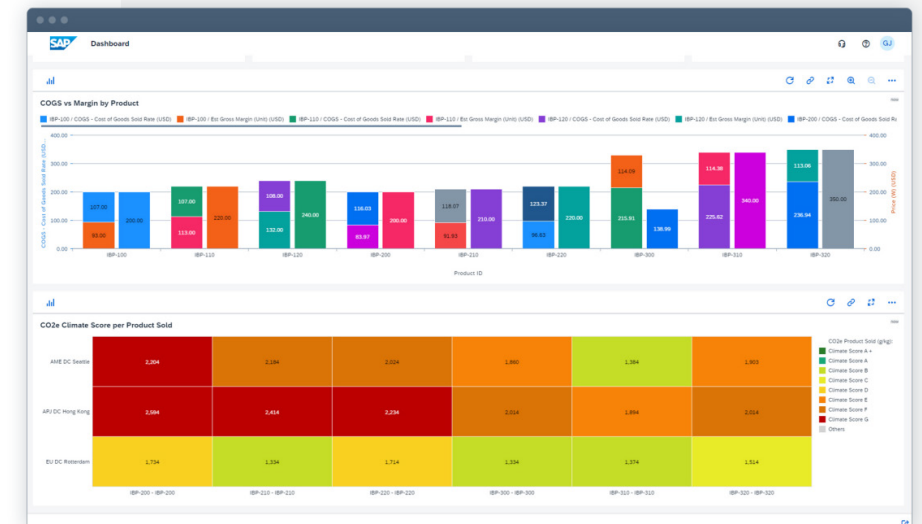
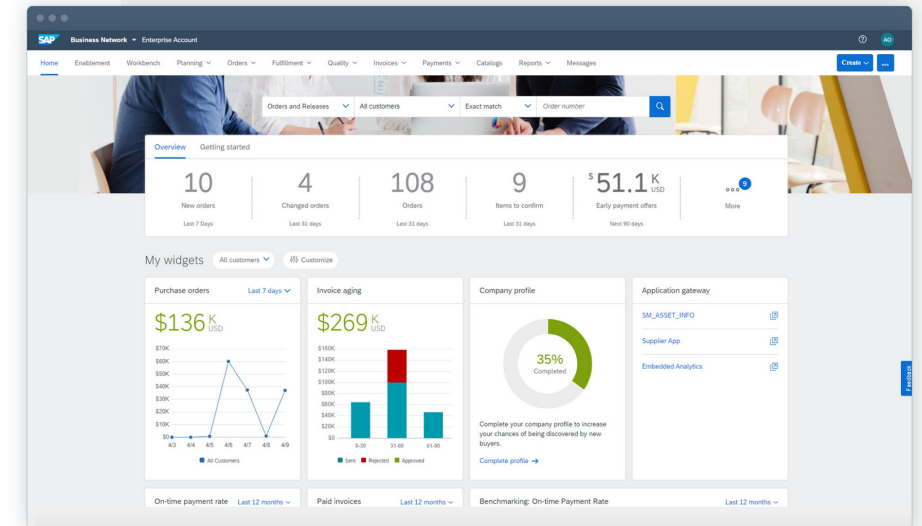
**Gestion des stocks en temps réel :** Gestion des stocks en temps réel : Visibilité à la minute près sur les niveaux de stock, permettant aux grossistes d'optimiser les stocks, de réduire les coûts de stockage et d'éviter les ruptures de stock. La solution standard vous donne la possibilité de déployer l'intégralité des fonctionnalités étendues de gestion d'entrepôt adaptables sur tablettes, téléphones portables.

**Efficacité améliorée de la chaîne d'approvisionnement :** Opérations rationalisées, exécution plus rapide des commandes et collaboration avec les fournisseurs en intégrant les processus d'approvisionnement, de vente et de logistique, y compris les fonctionnalités de gestion des transports prêtes à l'emploi.

**Évolutivité et flexibilité :** Capacité à faire évoluer les opérations de manière transparente, telles que les opérations de planification de la production et la maintenance des usines, en s'adaptant aux changements du marché sans investissements importants en infrastructure.

Nos solutions de commerce de gros peuvent vous aider à :

- Différenciez votre marque en proposant des services à forte valeur ajoutée
- Répondez aux exigences de livraison exigeantes des clients
- Devenez un partenaire de confiance en fournissant des solutions clients complètes
- Optimisez les opérations commerciales pour garantir la résilience et la rentabilité



# Ensembles de Syntax

## Option 1

### Fondamental

Implémentez les meilleures pratiques SAP standard avec Syntax IP inclus.

- **Configuration de base :** PGI autonome pour les services financiers de gros.
- **Provisionnement et configuration :** Provisionnement et configuration du paysage système de base.
- **Processus :** Meilleures pratiques SAP pour S/4HANA Cloud. Processus standard pour la finance et le contrôle de gestion, du processus d'approvisionnement au paiement (y compris la planification de la demande), du lead au cash, accords de remise (contrats conditionnels) et gestion des stocks.
- **Prix du forfait :** À partir de 450 000 \$ US. Début de la production dans les 6 mois.

## Option 2

### Améliorée

**Option 1 plus** améliorations pour s'adapter aux processus commerciaux différenciés.

- **Configuration de base :** Contrôle avancé, gestion des créances, planification et analyse financières (configuration de base), production de rapports de groupe, intégrations simples (banques/paie, promesse de commande avancée (ATP avancé))
- **Processus:** Processus standard pour la gestion des transports (de base), gestion étendue des entrepôts
- **Intégration:** Intégration des services et processus infonuagiques requis en fonction des meilleures pratiques ainsi que des services infonuagiques supplémentaires de l'ensemble amélioré Syntax GROW. En option, des fonctionnalités client supplémentaires peuvent être intégrées.
- **Prix du forfait :** À partir de 700 000 \$ US. Début de la production dans les 8 mois.

## Option 3

### Différenciée

**Option 2 plus** plus les éléments suivants :

- **Gestion avancée de trésorerie**
- **Clôture financière avancée**
- **Planification et analyse financières (configuration avancée)**
- **Rapports de groupe (configuration avancée)**
- **Planification industrielle et commerciale avec planification intégrée des activités**
- **Intégration EDI avec BTP et conseiller en intégration**
- **Intégration avec OCR Intelligent Invoice Express**
- **Portail B2B (Commerce Cloud)**
- **Prix du forfait :** À partir de 1 400 000 \$ US. Début de la production dans les 12 mois.

# Pourquoi choisir Syntax?

**Spécialisation dans l'industrie de gros** Des personnes expérimentées, des processus de pointe et des logiciels de classe mondiale.

**Axé sur les entreprises de taille moyenne** Des solutions et des processus adaptés pour aider les entreprises de taille moyenne à mettre en œuvre SAP à un prix raisonnable.

**Méthodologie plus rapide, plus intelligente et plus efficace** Méthodologie unique conçue pour garantir que chaque client reçoive une valeur maximale pour son investissement.

**Solution préconfigurée** Solutions préconfigurées de pointe conçues pour rationaliser les entreprises pour une efficacité maximale.

**Historique de réussite** 20 ans d'expérience au service d'un large éventail d'entreprises de vente au détail et de gros.

**Engagement envers l'innovation** Innovateur de premier plan dans les applications SAP, l'informatique décisionnelle, la mobilité et les solutions infonuagiques.

**Notre équipe chez Syntax a développé Syntax Digital Wholesaler for GROW with SAP pour aider les entreprises de vente de gros à mettre en œuvre rapidement et efficacement SAP S/4HANA Cloud Public Edition à faible coût.**





## Faites le premier pas

Découvrez comment Syntax peut aider votre entreprise.

## Contactez-nous

Si vous souhaitez en savoir plus sur les solutions SAP et sur la manière dont elles peuvent vous aider à offrir une expérience client plus proactive, axée sur les informations et la valeur, contactez-nous dès aujourd'hui.

[hello@syntax.com](mailto:hello@syntax.com)

## Pourquoi Syntax

Syntax fournit des solutions technologiques complètes et des services professionnels, de conseil et de gestion d'applications fiables pour optimiser les applications informatiques critiques des entreprises. Avec 50 ans d'expérience et plus de 900 clients à travers le monde, Syntax possède une expertise approfondie dans la mise en œuvre et la gestion de déploiements multi-ERP dans des environnements privés, publics ou hybrides sécurisés. Syntax s'associe à SAP et à d'autres chefs de file mondiaux dans le domaine des technologies afin de garantir que les applications de ses clients soient fluides, sécurisées et à la fine pointe de l'innovation technologique d'entreprise.

[syntax.com](https://syntax.com)

